



Маркировка оборудования для операторов сотовых сетей

Содержание

Маркировка фидерных трасс	2
Маркировка панельных и РРЛ антенн.	3
Маркировка электрических кабелей и электрооборудования ..	4



Маркировка фидерных трасс

Многие операторы сотовой связи сталкиваются с несистематизированной маркиро-вочной системой, а зачастую с полным ее отсутствием у строительно-подрядных организаций выполняющих монтажные работы по развитию и обслуживанию АФУ.



Такая ситуация вызывает трудности при эксплуатации антенно-фидерных систем и оборудования сети, на стадии запуска и особенно в процессе дальнейшей эксплуатации.

В этой связи по заказу группы строительства и эксплуатации сети ОАО «Мегафон», нами была разработана система маркировок АФУ и Электрооборудования БС сети. Основными требованиями для этих маркировок являлись:

1. Стойкость к агрессивным веществам.
2. Стойкость к ультрафиолетовому излучению.
3. Стойкость к атмосферным осадкам.
4. Приближенность системы маркировок к принятой в сети «Мегафон».
5. Удобство применения.

Разработанные нами наклейки для OutDoor изготовлены с применением английской краски, стойкой к спиртам, бензинам и ультрафиолету. Наклейки имеют защитный слой из лака, а также дополнительный защитный слой из прозрачной пленки. Комплект состоит из 24 наклеек которым прилагается инструкция.



Срела Ком – мультимедиа и информационные технологии.
e-mail info@strela.com.ru т. +7 812 1163364.

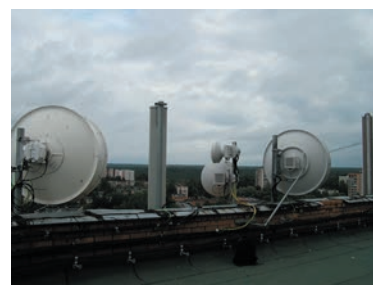
Маркировка панельных и РРЛ антенн

Почему возник вопрос о маркировке антенн?

В настоящее время операторы сети вынуждены делить площадки для размещения БС. Нередки случаи когда на одном здании находится до 5 операторов связи. В этом случаи арендодатели, а иногда представители инженерных служб, не в силах разобраться в принадлежности той или иной антенны или фидерной трассы. В этой связи все чаще случаи предъявления претензий со стороны арендодателя, так сказать не по адресу. Такие ситуации мешают работе служб эксплуатации и требуют тратить время на их разьяснение.

Для предотвращения подобных случаев Мегафон решил использовать маркировку на панельных и РРЛ антеннах. В качестве маркировке было решено использовать логотип ОАО "Мегафон", также наклейка снабжена полем для нанесения дополнительной информации с помощью маркерной ручки.

Наклейка выполнена по той же технологии что и фидерные маркировки, т.е. является стойкой к атмосферным и химическим воздействиям.



Срела Ком – мультимедиа и информационные технологии.
e-mail info@strela.com.ru т. +7 812 1163364.



Маркировка электрических кабелей и электрооборудования

Основной проблемой при эксплуатации электрооборудования являлось огромное количество электрических линий и линий заземления, неизвестно куда ведущих, каждый раз приходилось тратить много времени для их идентификации.

Для удобства эксплуатации энергетики предложили применить единую систему маркировки и кодирования электрооборудования БС сети «Мегафон». Теперь при постройке и переоборудовании станций происходит тщательная маркировка и систематизация линий электропитания.

Комплект маркерных наклеек представляет собой несколько листов А4 формата с разрезанными и готовыми к наклейке маркировкам. Комплект предусматривает всевозможные конфигурации оборудования и, находясь в помещении БС, используется по мере надобности.

Основным преимуществом использования наклеек на кабель вместо традиционных бирок явилось удобство их последующего монтажа, особенно при прокладке в кабель каналах.

